

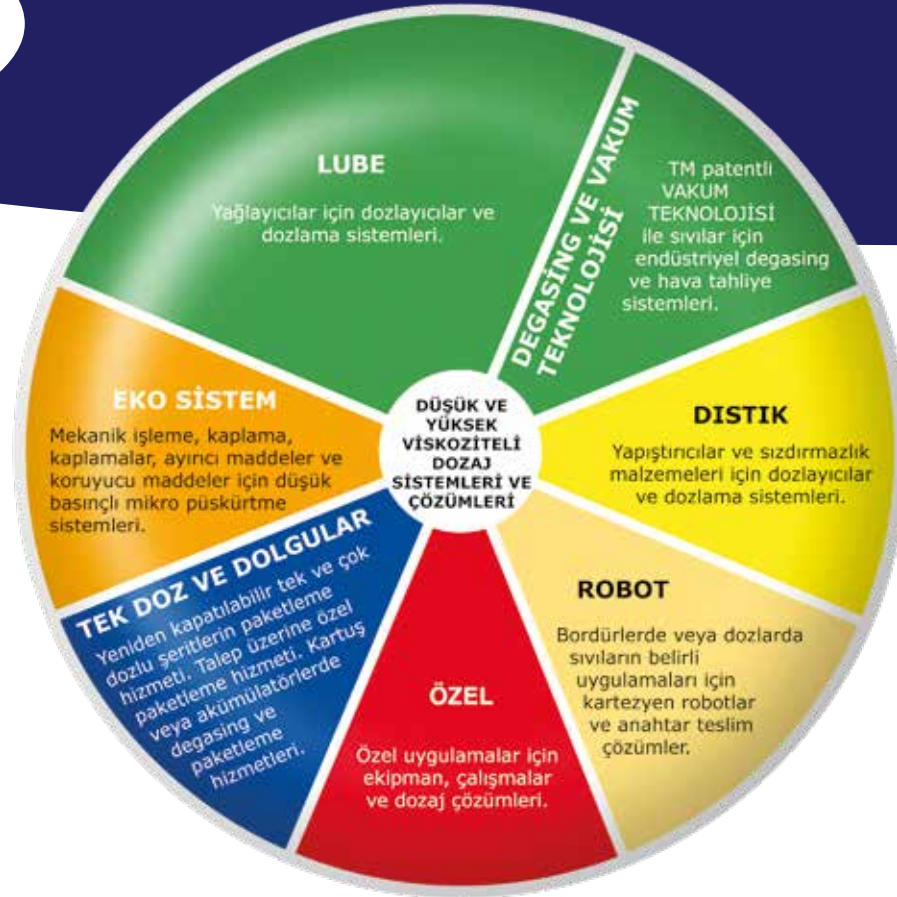
**SIVI ARITMA VE DOZAJ MAKİNELERİ**



**SIVI DOZAJ BİLEŞENLERİ**



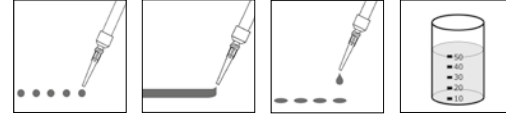
**SIVI DOZAJLAMA TESİSLERİ VE SİSTEMLERİ**



**REZİN MAKİNELERİ**

**M-DUO-LP**

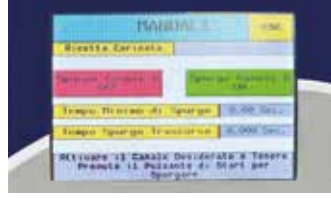




**Ürünlerin dozlanması için kullanılabilir:**

**Viskoz silikon, poliüretan ve epoksi reçineler..**

Sıvı, dökülebilir, orta veya düşük viskoziteli iki bileşenli reçineler için yarı otomatik reçine yapma makinesi. Döküm uygulamaları için uygundur poliüretan, epoksi veya silikon reçineler, askıda aşındırıcı dolgu maddeleri olsun veya olmasın (teknik veri sayfasının değerlendirilmesinden sonra) ve ürün örneği). Temel makine, üzerine tek kullanımlık karıştırıcı nozulün monte edildiği bir dağıtım valfi vasıtasıyla dökme yoluyla dozlamaya yapar. Makine, iki tankın, elektrik panosunun ve dozajlama sisteminin kapatıldığı boyalı çelik bir yapıya sahiptir. Makinede sırasıyla reçine ve sertleştirici içeren iki tank bulunmaktadır. Dozlama kafası bir otomasyona monte edilmişse, bir tetikleyici veya harici aracılığıyla döngü başlatma komutu. Temel versiyonda, tankların otomatik gazdan arındırılması yoktur, ancak makine, aşağıdakiler için isteğe bağlı bir kit ile uygulanabilir: vakum üretimi. Makine yanıcı ürünlerle çalışmak üzere tasarlanmamıştır, elektrik sistemleri patlamaya dayanıklı değildir. Sertifika eşlik eder ve mevcut güvenlik standartlarına uygun olarak inşa edilir.



**Yazılım**

Dozaj parametrelerini yönetebilir ve kolayca değiştirilebilir karıştırma oranı dokunmatik ekran paneli. Farklı tarifleri saklama imkanı. Talep üzerine ve teknik doğrulamadan sonra uygulanabilir müşterinin PLC'si ile iletişim kurmak için daha fazla paket ile.



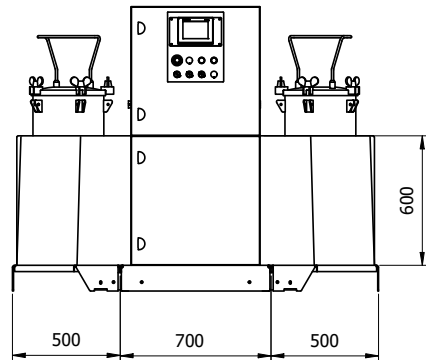
**Dozaj**

Dozaj grubu, iki hacimsel dozlama ünitesi içermektedir. Konfigürasyonuna göre bağımsız pistonlu veya tek vida teknolojisi ile olabilirler. Temel versiyonda ürünler manuel olarak tankların içinde dökülür, ancak bir pompalar vasıtasıyla tanklara otomatik yükleme sistemi eklenebilir.



**Temini**

Ürünler, üzerine monte edildikleri tek kullanımlık statik karıştırma nozulundan dağıtılır. Valfin boyutu ve memenin modeli ürünlerin teknik özelliklerine göre yapılandırılmış karışım. Maksimum akış oranı, kullanılan statik karıştırıcı karıştırma oranı ve karıştırma kapasitesi alakalıdır.



**Ana teknik özellikler**

Elektrik gerilimi	230V, 50-60 Hz., Tek fazlı
Yardımcı devreler	24V dc
Çalışma basıncı	5-6 bar
Yaklaşık	4 KW kurulu güç
Standart	SMC veya FESTO pnömomatik

**Standart modeller mevcuttur**

Standart modeller mevcuttur M-DUO-LP dağıtma makinesi, hacimsel pistonlu dağıtıcılar (DVL2) veya tek vidalı (DVM2)

<b>M-DUO-VM 6020</b>	<b>60l reçine tankı + 20l sertleştirici tankı</b>
<b>M-DUO-VM 4020</b>	<b>40l reçine tankı + 20l sertleştirici tankı</b>
<b>M-DUO-VL 6020</b>	<b>60l reçine tankı + 20l sertleştirici tankı</b>
<b>M-DUO-VL 4020</b>	<b>40l reçine tankı + 20l sertleştirici tankı</b>

**İstek üzerine uygulanabilen yazılım paketleri**

- Müşterinin teknik şartnamesine göre Uygulama 4.0.
- Barkod veya QR yönetimi.
- PLC veya hat süpervizörleri ile haberleşme imkanı teklif aşamasında tanımlanacak iletişim protokolleri.

**Diğer uygulamalar**

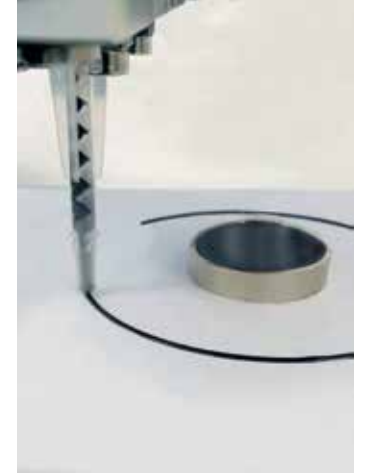
- M-Potting vakum grubu: vakum pompası e dahil isteğe bağlı kit borular. Otomatik degasing döngüsünün yerini almaz, ancak doldurduktan sonra tankların içindeki kalan nemi azaltın ve ortadan kaldıran kabaca tanktan hava.
- Kanal ısıtma: reçine tankı ısıtma e dozaj kafasına kadar tüm boruların.
- Otomatik tank yükleme.
- Reçine tankında pnömomatik karıştırıcı.
- Entegre tetik kontrolü ile isteğe bağlı tabanca kabzası.
- Dengeli bayrak pantograf ünitesi.



Elektronik devrelerin saklanması.



Mikro anahtarlarda teslimat.



Bordürlerin oluşturulması.



Saksı konektörleri.



Dengeli bayrak pantograf ünitesi.

**KULLANIM FONKSİYONLARI**

M-DUO-LP reçine makineleri, çeşitli akışkan uygulamaları için ve çeşitli tiplerdeki endüstriyel döngüler içinde kullanılabilir. En sık görülen uygulamalar şunlardır:



**DVLB**



**DVM2**



**VPPSB**

**SIZDIRMAZLIK**

Kontrol ünitelerinde veya motorlarda sıvı hassas contalar. Genellikle entegrasyonla yapılan uygulamalar teknoloji ile dozajlama sistemleri makinesinde hacimsel elektrikli diğli.

**YAPIŞTIRMA**

Bileşenlerin yapısal bağlanması. Genellikle entegrasyonla yapılan uygulamalar teknoloji ile dozajlama sistemleri makinesinde hacimsel elektrikli vida veya diğer sistemlerle ürüne bağlı olarak TM'ye göre.

**REÇİNE**

Bir ve çift bileşenli reçinelerin kaplanması, dökülmesi ve enjeksiyonu elektronik bileşenler üzerinde. Genellikle entegrasyonla yapılan uygulamalar teknoloji ile dozajlama sistemleri makinesinde hacimsel elektrikli piston.

**MİKRODOZAJ**

İçin mekanik bileşenlerin mikro yağlanması temas, mikro püskürtme veya çekim. Genellikle entegrasyonla yapılan uygulamalar teknoloji ile dozajlama sistemleri makinesinde pnömomatik hacimsel.

**DOLGU**

Elemanların hassas dozlanması ve doldurulması e hidrolik veya mekanik kinematik. Uygulamalar tipik olarak makine entegrasyonu ile yapılır hacimsel teknolojiye sahip dozajlama sistemlerinin elektrikli piston.